

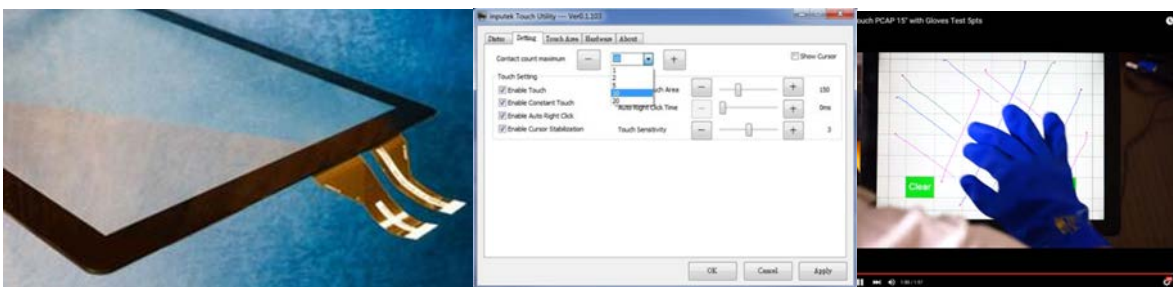
## GTOUCH 推出新 PI 系列 投射式觸控面板

Gtouch 推出一個全新的投射式電容觸控解決方案，透過與 IC 廠商的創新設計，使其高訊號/雜訊比率優於其他廠商，經市場實測已穩定的導入 IPC 產業應用。

投射式電容觸控面板產品取代電阻式面板的主要功能 - **輕觸、多點及表面抗刮耐用**，以及**優質的透光度**，因此在 Sensor 的選擇上，最好避免使用會降低成像品質、或是易被干擾的材料，必須使用 ITO Sensor 才能確保操作的穩定度，以及極佳的透光度；並且因為能量的穩定，所以更可以達到類似電阻的可靠度。

由於投射式電容的架構與原理，在電流、靜電、高頻段電波比較強的環境下，容易產生訊號的干擾與不穩定的狀況，所以必須進行 Fine-Tune 調教。Gtouch PI 系列則是有別於一般常見的投射式電容架構，透過 Sensor 與 IC 的獨特設計，對於干擾源能夠有效屏蔽、保留好的訊號同時消除不好的雜訊，達到純淨的訊號輸出，不需要 Fine-Tune 調教，輕易做到中尺寸至大尺寸(70")應用。

業界首創可以自主調整的觸控工具，有效的幫助使用者、客戶在其應用的環境上，達到最佳的觸控操作效果，主要透過對觸控點數、靈敏度的調整，能夠達到各種手套(如棉、PU、PVC、橡膠、聚酯纖維等材質)的操作，甚至提供 Cover Glass 穿透 6~10mm，或是增加保護玻璃 3~5mm 在 CG(2mm)前方的方案。



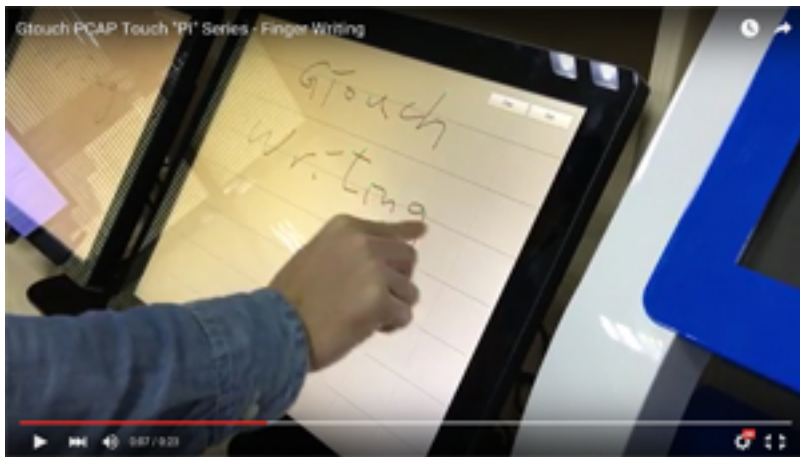
Gtouch PI 系列 投射式觸控面板的產品特性：

- 透光率超過 90%以上。
- 環境/靜電干擾優於一般投射式觸控面板。
- 7H 抗刮(強化)玻璃
- 可使用手、手套、電容式觸控筆(被動)操作
- 不需要 fine-tuning 調教。
- 可客製尺寸 10" ~70"

## Gtouch PI 系列 投射式觸控面板的產品優勢：

1. 靈活的應用工具，觸控點數可以依照使用者自訂 1~20 點。
2. 自由的透過靈敏度微調，來適應各種使用環境
3. 經驗證可以兼容不同材質與厚度的手套操作
4. 提供客戶在觸控面板增加一層保護玻璃的最佳解決方案
5. 具有基本的潑水操作效果

## \*\*\*\*\* [影片預覽](#) \*\*\*\*\*



欲進一步了解 Gtouch PI 系列觸控面板產品資訊，歡迎來電洽詢 – (02)26562589，連上公司網

站 [www.gtouch.com](http://www.gtouch.com) 獲得更多資訊。

或來信 [service@gtouch.com.tw](mailto:service@gtouch.com.tw)。

### 關於坤巨資訊

Groovy Technology Corp., established in 1995, is an organization of experts dedicated solely to the touch screen industry. With the brand “GTOUCH”, Groovy Technology manufactures **4W/5W resistive touch screen, Capacitive touch screen, surface acoustic wave touch screen, infrared ray touch screen, optical touch screen, add-on single touch screen, touch monitor and touch controller** all over the world.

坤巨資訊股份有限公司 Groovy Technology Corp.  
TEL: 886-2-2656 2589 FAX: 886-2-2657 8282  
114 台北市內湖區基湖路35巷2弄9號3樓  
eMail: [service@gtouch.com.tw](mailto:service@gtouch.com.tw)