

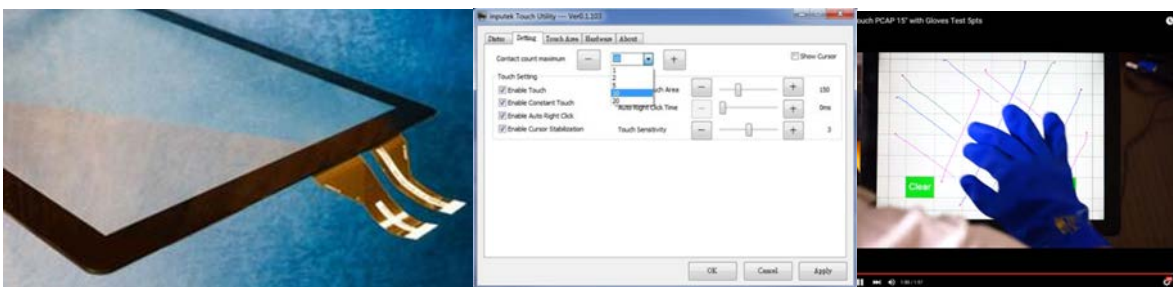
GTOUCH 推出新 PI 系列 投射式触摸屏

Gtouch 推出一个全新的投射式电容触控解决方案，透过与 IC 厂商的创新设计，使其高讯号/噪声比率优于其他厂商，经市场实测已稳定的导入 IPC 产业应用。

投射式电容触控面板产品取代电阻式面板的主要功能 - 轻触、多点及表面抗刮耐用，以及优质的透光度，因此在 Sensor 的选择上，最好避免使用会降低成像质量、或是易被干扰的材料，必须使用 ITO Sensor 才能确保操作的稳定度，以及极佳的透光度；并且因为能量的稳定，所以更可以达到类似电阻的可靠度。

由于投射式电容的架构与原理，在电流、静电、高频段电波比较强的环境下，容易产生讯号的干扰与不稳定的状况，所以必须进行 Fine-Tune 调教。Gtouch PI 系列则是有别于一般常见的投射式电容架构，透过 Sensor 与 IC 的独特设计，对于干扰源能够有效屏蔽、保留好的讯号同时消除不好的噪声，达到纯净的讯号输出，不需要 Fine-Tune 调教，轻易做到中尺寸至大尺寸(70")应用。

业界首创可以自主调整的触控工具，有效的帮助使用者、客户在其应用的环境上，达到最佳的触控操作效果，主要透过对触控点数、灵敏度的调整，能够达到各种手套(如棉、PU、PVC、橡胶、聚酯纤维等材质)的操作，甚至提供 Cover Glass 穿透 6~10mm，或是增加保护玻璃 3~5mm 在 CG(2mm)前方的方案。



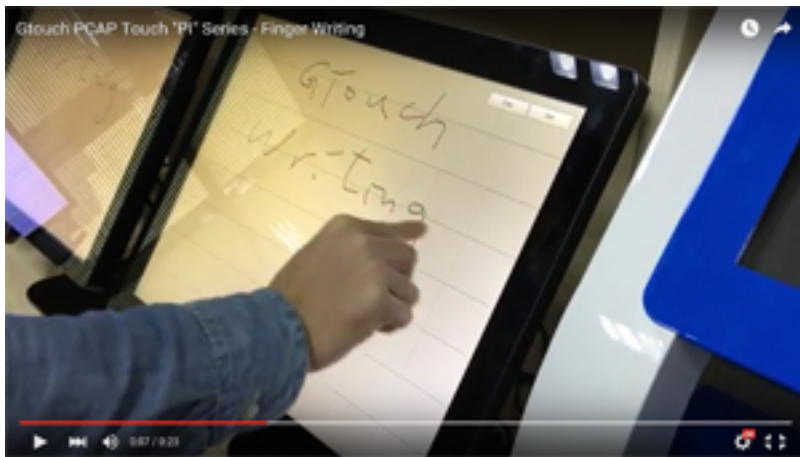
Gtouch PI 系列 投射式触摸屏的产品特性：

- 透光率超过 90%以上。
- 环境/静电干扰优于一般投射式触摸屏。
- 7H 抗刮(强化)玻璃
- 可使用手、手套、电容式触控笔(被动)操作
- 不需要 fine-tuning 调教。
- 可客制尺寸 10" ~70"

Gtouch PI 系列 投射式触摸屏的产品优势:

1. 灵活的应用工具，触控点数可以依照使用者自定义 1~20 点。
2. 自由的透过灵敏度微调，来适应各种使用环境
3. 经验证可以兼容不同材质与厚度的手套操作
4. 提供客户在触控面板增加一层保护玻璃的最佳解决方案
5. 具有基本的泼水操作效果

***** [影片预览](#) *****



欲进一步了解 Gtouch PI 系列触摸屏产品信息，欢迎来电洽询 - (86)755-83687759，连上公司

网站 www.gtouch.com 获得更多信息。

或来信 service@gtouch.com.tw。

关于坤巨信息

Groovy Technology Corp., established in 1995, is an organization of experts dedicated solely to the touch screen industry. With the brand "GTOUCH", Groovy Technology manufactures **4W/5W resistive touch screen, Capacitive touch screen, surface acoustic wave touch screen, infrared ray touch screen, optical touch screen, add-on single touch screen, touch monitor and touch controller** all over the world.

坤巨資訊股份有限公司 Groovy Technology Corp.
TEL: 886-2-2656 2589 FAX: 886-2-2657 8282
114 台北市內湖區基湖路35巷2弄9號3樓
eMail: service@gtouch.com.tw